



LEHRE
IN VORARLBERG

INFORMATIONSBROSCHÜRE

LEHRE MIT MATURA



LEHRE MIT MATURA: DIE CHANCE FÜR DEINE ZUKUNFT!

KOMBINIERE JETZT DEINE FACHAUSBILDUNG MIT EINER BERUFSREIFEPRÜFUNG.

Denn: Ein Lehrabschluss verschafft dir eine ausgezeichnete Startposition am Arbeitsmarkt und die Matura verbessert deine Aufstiegschancen. Somit steht dir eine berufliche Karriere ebenso offen wie ein Studium an einer Universität oder Fachhochschule.

Was dein Lehrbetrieb davon hat? Er kann talentierte Lehrlinge fördern und damit künftig auf qualifizierte Facharbeiter:innen setzen. Außerdem wertet die Matura die Lehre auf – und wer so etwas aktiv anbietet, wertet auch das Image des eigenen Unternehmens auf.

www.lehreundmatura.info



BEREIT FÜR DIE LEHRE MIT MATURA?

SO FUNKTIONIERT LEHRE UND MATURA:

Die Berufsmatura basiert auf deiner Lehrzeit, der Berufsschule, der Lehrabschlussprüfung sowie 4 Maturafächern: Deutsch, Mathematik, Englisch und deinem persönlichen Fachbereich. Beim Fachbereich kannst du deine Kenntnisse einbringen und auf Maturaniveau heben oder du wählst einen anderen Bereich, der allen Berufsgruppen offensteht. Dazu zählen: „Betriebswirtschaft und Rechnungswesen“ sowie „Wirtschaftsinformatik“.

Das Maturazeugnis erhältst du, wenn du deinen Lehrabschluss in der Tasche sowie alle 4 Fächer positiv abgeschlossen hast.

IMMER AN DEINER SEITE – DIE TEAMS VON WIFI UND BFI

Wir verstehen uns als Lernbegleiter:innen und Wegbereiter:innen: vom Ansuchen über die Anmeldung und Vorbereitung bis hin zur Prüfung. Wir beraten, begleiten und coachen dich gerne. Solltest du irgendwo anstehen oder Fragen haben, dann sind wir die richtigen Ansprechpartner:innen für dich.

Christina Scheffknecht, MA

T +43 5522/70200-2201

christina.scheffknecht@bfi-vorarlberg.at

Katharina Domnanovits, BA

T +43 5522/70200-6290

katharina.domnanovits@bfi-vorarlberg.at

Gerlinde Überbacher

T +43 5572/3894-531

Ueberbacher.gerlinde@vlbg.wifi.at

Alexandra Überbacher

T +43 5572/3894-664

ueberbacher.alexandra@vlbg.wifi.at

Mag. Anneliese Grilz, MAS

T +43 5572/3894-477

grilz.anneliese@vlbg.wifi.at

WELCHE INFOS DU IN DIESER BROSCHÜRE FINDEST

Voraussetzungen	04
Fächer	07
Der Weg zur Matura	11
Wichtig zu wissen	13

VORAUSSETZUNGEN

Du kannst bei der Lehre mit Matura teilnehmen, sobald du diese Voraussetzungen erfüllst:

- Gültiger Lehrvertrag
- Besuch des Informationsabends
- Teilnahme am Aufnahmeverfahren

Die Termine der Informationsveranstaltungen findest du unter www.lehreundmatura.info

Das Beratungsverfahren besteht aus drei Stufen:

STUFE 1: INFO-VERANSTALTUNG

Bei unseren Informationsveranstaltungen oder einem persönlichen Beratungsgespräch kannst du dich als Einstieg ins Lehre mit Matura-Programm für das weitere Aufnahmeverfahren anmelden.

STUFE 2: BASISKURS

Dieser besteht aus Lerninhalten zu den Fächern Deutsch, Mathematik und Englisch (insgesamt 44 Trainingseinheiten = TE). Du erhältst auch Tipps, wie du dein Motivationsschreiben erstellen kannst.

STUFE 3: POTENZIAL-ANALYSE

Bei der Potenzial-Analyse finden wir heraus, wo deine besonderen Fähigkeiten, Interessen und Stärken liegen.

STUFE 4: KOMPETENZCHECK

Am Ende des Basiskurses fragen wir deine erlernten Kompetenzen auf dem Niveau der 8. Schulstufe in den Fächern D, E und M ab.

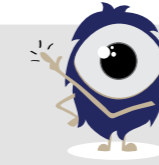
STUFE 5: AUFNAHMEGESPRÄCH

In einem persönlichen Gespräch lernen wir dich noch besser kennen. Die Zeit nutzen wir auch, um noch offene organisatorische Themen zu klären. Außerdem besprechen wir den erstellten Bildungsplan und das Motivationsschreiben. Anhand der bisherigen Ergebnisse erfolgt die Zu- oder Absage für den Lehre mit Matura-Lehrgang.

Zum Aufnahmegespräch bitte folgende Unterlagen mitbringen:

- Motivationsschreiben
- Bildungsplan
- unterschriebene Ausbildungsvereinbarung (erhältst du während dem Basiskurs)

Nach einem positiven Aufnahmegespräch meldest du dich zum gewünschten Lehre mit Matura-Lehrgang an.



SO GELINGT DIE LEHRE MIT MATURA

- Lerne regelmäßig mit!
- Hole Versäumtes rasch nach!
- Nutze unsere Lernplattformen!
- Tausche dich mit deinen Kolleg:innen aus!
- Halte dir immer dein Ziel vor Augen: das Maturazeugnis!

PROFI-TIPP

Bringe dich aktiv in den Unterricht ein.

Der Vorteil: Die Zeit vergeht schneller, das Lernen fällt leichter und es macht einfach mehr Spaß. Und dass es sich nicht wie Unterricht anfühlt, dafür sorgt unser Trainer:innenteam.

SO GEHT'S SCHRITT FÜR SCHRITT ZUR MATURA!

WICHTIGE INFOS:

- Die Anmeldung zum Kurs erfolgt beim Aufnahmegespräch.
- Du kannst schon im ersten Lehrjahr mit dem Aufnahmeverfahren beginnen.
- Ein Fach muss vor der Lehrabschlussprüfung positiv abgeschlossen werden. Sollte es beim ersten Mal nicht gleich klappen, dann hast du innerhalb der Behaltefrist des Lehrbetriebs einen zweiten Versuch.
- Zur letzten Maturaprüfung kannst du erst nach deinem 19. Geburtstag und deiner Lehrabschlussprüfung antreten.

**LEHRE MIT
MATURA: MACH
DEINEN ABSCHLUSS!**



FÄCHER

Du legst die Berufsmatura in vier Fächern ab:

DEUTSCH

MATHEMATIK

ENGLISCH

FACHBEREICH

DEUTSCH

TEXTKONZEPTION UND STILISTIK

Ein guter Text lebt von einem „roten Faden“, klaren Inhalten und dem passenden Stil. Daher wirst du lernen, darauf zu achten, für welche Zielgruppe ein Text gedacht ist und welche Funktion er vorwiegend erfüllen soll (etwa Information, Reflexion oder Appell).

WELTWISSEN UND MEDIENKOMPETENZ

Schreiben und Präsentieren gehen leichter von der Hand, wenn man etwas zu sagen hat. Darum setzen wir uns im Kurs mit aktuellen Themen und dem Umgang mit Medien auseinander: Wie funktionieren moderne Print- und Webangebote? Was unterscheidet Fakten von Meinungen? Wo verläuft die Grenze zwischen Information und Beeinflussung?

PRÄSENTATIONSTECHNIKEN UND RHETORIK

Wissen um Rhetorik hilft nicht nur bei der Analyse von Medienangeboten. Es hilft dir auch, deine Ansichten zu vertreten und dich selbst zu präsentieren. Denn: Auch hier sind klare Strukturen und fokussiertes Herangehen wichtig. Du wirst lernen, Sprache, Gestik und Mimik bewusst und zielführend einzusetzen. Bringe deine Meinung auf den Punkt und deine Zuhörer auf deine Seite.

GRAMMATIK UND RECHTSCHREIBUNG

Auch der inhaltlich beste Text wirkt wenig überzeugend, wenn sich viele Fehler darin befinden. Auch die beststrukturierte Präsentation verliert an Kraft, wenn die Sätze holprig sind. Daher werden im Kurs dein Wissen und deine Fähigkeiten in puncto Wort-, Satz- und Textgrammatik sowie in der Rechtschreibung aufgefrischt und vertieft. Wichtig: Diese Kompetenzen werden bei der Matura nicht direkt abgeprüft. Sie bilden aber die Grundlage für gelingende mündliche und schriftliche Kommunikation.

PRÜFUNG

Die Prüfung besteht aus zwei Teilen: eine 5-stündige schriftliche Prüfung mit vom Bundesministerium für Bildung zentral gestellten Aufgaben und eine mündliche Prüfung.

MATHEMATIK

MODELLIEREN UND TRANSFERIEREN

Mathematik ist Übersetzen: Von realen Vorgängen in die Welt der Zahlen, von der Welt der Zahlen zurück ins Leben. Dieses Übersetzen will gelernt sein: Du wirst die Fähigkeit erwerben, aus kurzen Texten herauszulesen, welche Rechenoperationen bei welchem Problem nötig sind. Und: Wie man diese Fähigkeit in Alltag und Berufsleben nutzen kann.

INTERPRETIEREN UND DOKUMENTIEREN

Wir leben heute in einer Welt voller Daten. Wer solche Daten „lesen“ und nutzen kann, dem fällt vieles leichter. Du wirst lernen, Zahlen und Daten zu deuten, um herauszufinden, welche Informationen in ihnen stecken. Und: Du wirst lernen, mathematische Modelle brauchbar darzustellen und zu erläutern.

ARGUMENTIEREN UND KOMMUNIZIEREN

Man diskutiert fast täglich. Oft auch über Zahlen (denke etwa an Finanzielles: Preise, Miete etc.). Und oft gibt es gute Gründe für unterschiedliche Sichtweisen. Du wirst mathematische Probleme und verschiedene Lösungswege diskutieren. Und: Du wirst ausdrücken können, welche mathematischen Zusammenhänge bestimmte Formeln beschreiben.

OPERIEREN UND TECHNOLOGIEEINSATZ

Effizientes Vorgehen lohnt sich auch in der Mathematik: Wie rechnet oder konstruiert man sinnvoll und schnell? Welche Tätigkeiten erledigt man selbst – und wann ist es nützlicher, Taschenrechner und Mathematiksoftware für einen arbeiten zu lassen? Du wirst beides lernen: eigenständiges Rechnen, Konstruieren und Arbeiten mit Tabellen und Grafiken und das kompetente Nutzen moderner Technologie.



PRÜFUNG

4,5-stündige schriftliche Prüfung mit vom Bundesministerium für Bildung zentral gestellten Aufgaben. Sollte diese Prüfung negativ ausfallen, kannst du an einer mündlichen Kompensationsprüfung teilnehmen.

ENGLISCH

VIELFALT IN DEN INHALTEN

Das Leben ist bunt und die Welt vielfältig. Um diese Vielfalt zur Sprache zu bringen, braucht man die richtigen Worte und das passende Handwerkszeug. Im Rahmen des Englischkurses lernst du flüssig und wirkungsvoll über ein breites Spektrum von allgemeinen, beruflichen und persönlichen Themen zu sprechen. Und wer weiß: Vielleicht fängst du zeitweise sogar an, auf Englisch zu denken.

KOMPETENZ IN DER STRUKTURIERUNG

Wer sich klar und verständlich ausdrücken kann, wird verstanden. In unterschiedlichen Aufgabenstellungen trainieren wir mit dir, Standpunkte zu begründen und zu verteidigen, Zusammenhänge zwischen Ideen deutlich zu machen sowie wichtige Punkte und relevante Details hervorzuheben. Du lernst, bestimmte Aspekte genauer auszuführen, und alles mit einem angemessenen Schluss abzurunden. Denn: Kommunikation ist, was ankommt.

PRÜFUNG

15-minütige mündliche Prüfung mit einer Vorbereitungszeit von 30 Minuten. Die Prüfung selbst wird vom Trainer:innenteam zusammengestellt und betreut. Den Prüfungsvorsitz übernimmt ein:e Vertreter:in der Bildungsdirektion Vorarlberg.

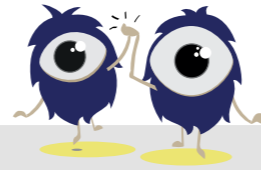


FACHBEREICH

Der Fachbereich ergibt sich aus deinem Lehrberuf. Neben vier Fachbereichen, die allen Lehrlingen offenstehen, gibt es auch Fachbereiche, die sich der Ausbildung zuordnen lassen. Das Ziel dieses Lehrgangs: Du bringst dein fachliches Wissen auf Maturaniveau.

FÜR ALLE LEHRBERUFE

- Betriebswirtschaft und Rechnungswesen
- Wirtschaftsinformatik



PRÜFUNG

Es gibt eine schriftliche und eine mündliche Prüfung. Die schriftliche Prüfung dauert 5 Stunden. Die mündliche Prüfung 10 Minuten, mit einer Vorbereitungszeit von 20 Minuten. Die Prüfung selbst wird vom Trainer:innenteam zusammengestellt und betreut. Den Prüfungsvorsitz übernimmt ein:e Vertreter:in der Bildungsdirektion Vorarlberg.



DER WEG ZUR MATURA

Wir begleiten dich auf den Weg zur Matura mit verschiedenen Coaching-Angeboten.

BERUFSBEGLEITEND

- Kurszeiten am Abend oder am Wochenende
- Keine Zustimmung des Lehrbetriebes erforderlich
- Die Kurse finden wöchentlich 1- oder 2-mal statt.
- Jeder Kurs dauert etwa 1–1,5 Jahre.

SO KOMMST DU ZUR MATURA?

ABENDKURSE

Arbeitszeit oder Freizeit

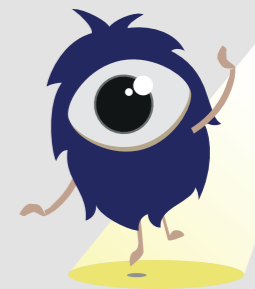
Maturakurse finden in der Freizeit statt, ebenso wie das Lernen und das Selbststudium

Flexibilität

sehr flexibel, du wählst einzelne Module aus und stellst in Absprache mit uns deinen eigenen Fahrplan zusammen

Maturaabschluss

du maturierst nach persönlicher Leistungsbereitschaft



Welchen Weg du auch wählst: Es ist wichtig, dass du von Anfang an mitmachst und dranbleibst – selbst, wenn du einmal einen Durchhänger hast, **denke an die Belohnung: eine abgeschlossene Lehre, ein Maturazeugnis und eine große Portion Anerkennung.**

GEMEINSAM ERFOLGREICH ZUR MATURA!



WICHTIG ZU WISSEN

MINDESTENS 75 % ANWESENHEITSPFLICHT

Damit du bei den Prüfungen antreten kannst, brauchst du bei den einzelnen Fächern eine Anwesenheit von mindestens 75 %. Plane bitte zusätzliche Lern- und Übungszeiten ein. Vergiss nicht: Du willst parallel zu deiner Lehre auch das Maturaniveau erreichen. Zur Info: Wenn du deine Berufsschulzeit geblockt in einem Internat verbringst, dann zählt diese Zeit nur dann als anwesend, wenn du die Arbeitsaufträge erledigst.

Unser Tipp: Bleibe am Ball und lerne auch während der Berufsschulzeit mit. Details erfährst du vom Trainer:innenteam.

KOSTEN

Die Kurse und Kursunterlagen sind für alle Lehrlinge kostenlos. Das bedeutet: Ab dem Start mit dem ersten Lehre mit Matura-Lehrgang hast du maximal 5 Jahre Zeit, die Berufsreifeprüfung kostenfrei abzuschließen.

GÜLTIGKEIT DER BERUFSMATURA IM AUSLAND

Wenn du im Ausland studieren willst, dann erkundige dich vor der Lehre mit Matura, ob du eine Zulassung erhältst. Leider wird die österreichische Berufsmatura im Ausland überwiegend nicht anerkannt. Aber: Solltest du bereits in Österreich erfolgreich studieren, dann kannst du in der Regel auch an ausländischen Universitäten weiterstudieren (innerhalb der EU).

PRÜFUNGSVORBEREITUNGSKURSE

Prüfungsvorbereitungskurse sind als individueller Förderunterricht ca. 6 Wochen vor der Matura gedacht. Die Prüfungsvorbereitungskurse werden prinzipiell in allen Fächern angeboten. Innerhalb der maximal geförderten 900 LE können diese kostenfrei besucht werden.

MATURAPRÜFUNG

Du kannst die Prüfungen am Ende jedes Lehrgangs ablegen. Die mündlichen Prüfungen finden vor einer Prüfungskommission statt.

Drei der vier Teilprüfungen kannst du als WIFI- oder BFI-Prüfungen absolvieren. Lediglich eine der Teilprüfungen ist an einer höheren Schule abzulegen. Bei einem negativen Ergebnis kannst du jede Teilprüfung bis zu drei Mal wiederholen, sofern zwischen den Prüfungen ein Abstand von 2 Monaten liegt. Solltest du nach dem vierten Versuch kein positives Ergebnis erreichen, sind österreichweit leider keine weiteren Versuche möglich.

Zur letzten Maturaprüfung kannst du erst nach deinem 19. Geburtstag und deiner Lehrabschlussprüfung antreten.

MATURAZEUGNIS

Nach dem positiven Ablegen aller vier Prüfungen erhältst du ein Gesamtzeugnis für die Berufsreifeprüfung. Darin enthalten: die Benotung der einzelnen Teilprüfungen. Das Maturazeugnis wird von einer höheren Schule ausgestellt.

VORAUSSETZUNG FÜR DIE TEILNAHME AN LEHRE MIT MATURA

- Du hast bereits vor Beginn des Beratungsverfahrens ein aufrechtes Lehrverhältnis.
- Du nimmst am mehrstufigen Aufnahmeverfahren (Informationsabend, Basiskurs, Kompetenz-Check, Potenzialanalyse, Aufnahmegespräch) erfolgreich teil.
- Du startest während der Lehrzeit mit einem Lehre und Matura-Lehrgang rechtzeitig: Das heißt, dass du zumindest eine Abschlussprüfung eines Lehrganges noch vor der Lehrabschlussprüfung ablegen musst. Sollte es beim ersten Versuch innerhalb der Lehrzeit nicht klappen, kannst du die Matura-Abschlussprüfung innerhalb der gesetzlichen Behaltfrist wiederholen. Dieser Matura-Antritt muss positiv sein, damit du weiterhin im kostenfreien Programm Lehre mit Matura bleiben kannst.
- Du unterschreibst die Ausbildungsvereinbarung vom BMBWF.
- Im Rahmen der Abwicklung des Förderprogrammes werden personenbezogene Daten verarbeitet (Datenschutzklärung), damit musst du einverstanden sein.
- Laufender Besuch von Vorbereitungslehrgängen: Wird ohne Begründung länger als ein Jahr kein (nächster) Vorbereitungslehrgang besucht, wird die Teilnahme am Lehre mit Matura-Programm beendet.
- Mindestens 75 % der angebotenen Unterrichtseinheiten eines laufenden Vorbereitungslehrganges müssen besucht werden. Unterschreitest du diese Teilnahmeverpflichtung ohne triftigen Grund, wird die Teilnahme an Lehre mit Matura beendet.
- Im Anschluss an den Vorbereitungslehrgang muss die Maturaprüfung abgelegt werden. Wenn du länger als 6 Monate nach dem Ende des Vorbereitungslehrganges ohne triftigen Grund nicht zur Matura-Teilprüfung antrittst, wird die Teilnahme am Lehre mit Matura-Programm beendet.
- Die Teilnahme an Evaluierungen des Förderprogrammes Lehre mit Matura ist verpflichtend.

LEHRE MIT MATURA: DIE CHANCE FÜR DEINE ZUKUNFT!



GEMEINSAM ERFOLGREICH ZUR MATURA!

www.lehreundmatura.info